

专题报道： 拜登退出连任竞选，民主党重新出发

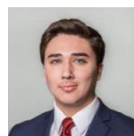
重点

- ◆ 美国总统拜登周日宣布退出民主党总统选举候选人身份。尽管拜登支持副总统哈里斯接棒角逐候选，但她仍然需要获得党内提名并被选中，而哈里斯获提名为总统候选人的机会很高。
- ◆ 特朗普民调上升令「特朗普再通胀交易」的势头增强。然而，值得谨记的是，特朗普的领先优势仍然相当小，民主党需要团结一致支持新的候选者。当民主党全新候选名单出炉后，我们将观察民调走向，选举战况很可能会较外界预期的更为激烈。
- ◆ 随着商业周期放缓与企业资产负债表受压，固定收益投资者或应继续关注未来政策与市场利率可能回落，并专注优质的投资级别债券。我们认为在短期内，股票市场中的价值、成长风格股可能仍会表现不一，而小盘股则有望迎来上行的空间。长远来看，经济增长放缓、持续的通胀减缓、央行降息，以及企业盈利增长强劲，或将为美国股市提供稳固的基础。



Jose Rasco

汇丰环球私人银行及财富管理
美洲首席投资总监



Michael Zervos

汇丰环球私人银行及财富管理
投资策略分析师

发生了什么？

- 美国总统拜登于周日宣布已退出民主党的总统选举候选人，并表示该决定符合民主党与国家的最大利益。
- 这是美国历史上第二位在任总统选择不参加竞选连任。1968年，民主党的约翰逊（Lyndon Johnson）总统因越战抗议活动升温，决定不寻求第二个完整任期的党内提名。
- 拜登在一月至六月份在各州举行的初选与党内会议中赢得了99%的支持。拜登退选后，民主党需要在8月19日至22日于芝加哥举行的民主党全国代表大会上正式提名总统候选人。
- 尽管拜登支持副总统哈里斯接棒角逐候选，但她必须由民主党代表选出。根据目前的党规，拜登无法将提名直接转交给其他候选人。
- 哈里斯获正式提名的机率很高。许多竞选财务专家认为，如果她被提名，将可保留拜登的竞选账户内9,100万美元现金（以及总竞选资金2.4亿美元）。其他一些主要的提名候选人包括加州州长纽森（Gavin Newsom）、伊利诺伊州州长普利茨克（J.B. Pritzker）及密歇根州州长惠特默（Gretchen Whitmer）。
- 特朗普与拜登在6月27日进行了辩论，其后特朗普的领先优势扩大了2至3个百分点。7月13日，在宾夕法尼亚州巴特勒的集会上，有人企图暗杀特朗普，此后他的领先优势进一步扩大。在7月18日结束的共和党全国大会后，特朗普的领先优势收窄至辩论前的水平。

资料来源：美国有线电视新闻网，金融时报，彭博，汇丰环球私人银行及财富管理，截至2024年7月22日。过往数据并非未来表现可靠依据。

- 此次拜登的退选在经过媒体的数周预热后不完全意外，虽然特朗普对其他民主党候选人的领先优势比对拜登的更大。显然，这一决定令民主党需团结党内成员与选民，以缩窄与特朗普的差距，并避免共和党在参众两院大获全胜。
- 特朗普民调上升令「特朗普再通胀交易」的势头增强。然而，值得谨记的是，特朗普的民调领先优势仍然相当小，民主党需要团结一致支持新的候选者。当民主党全新候选名单出炉后，我们将观察民调走向，选举战况很可能会较外界预期的更为激烈。

投资摘要

- 金融市场最近出现了变化，反映出经济疲弱与通胀数据的改善。市场对美联储放宽货币政策的预期有所提升，而小盘股也因为预期利率下降而上涨。
- 随着商业周期放缓与企业资产负债表受压，固定收益投资者或应继续关注未来政策与市场利率可能回落，并专注优质的投资级别债券。
- 我们认为在短期内，股票市场中的价值、成长风格股可能仍会表现不一，而小盘股则有望迎来上行的空间。
- 过往数据显示，随着美联储货币政策宽松周期的开启，对美国企业盈利及股市回报或将发挥促进作用。
- 长远来看，经济增长放缓、持续的通胀减缓、央行降息，以及企业盈利增长强劲，或将为美国股市提供稳固的基础。

资料来源: 美国有线电视新闻网, 金融时报, 彭博, 汇丰环球私人银行及财富管理, 截至 2024 年 7 月 22 日。过往数据并非未来表现可靠依据。

免责声明

本文件或影片由香港中环皇后大道中1号香港上海汇丰银行有限公司（“HBAP”）编制。HBAP 在香港注册成立，为汇丰集团成员。本文件或影片由汇丰银行（中国）有限公司、HBAP、汇丰银行（新加坡）有限公司、汇丰（台湾）商业银行有限公司及汇丰金融技术服务（上海）有限责任公司（合称“分发方”）分发及/或提供。本文件或影片仅供一般传阅及参考用途。

无论基于任何原因，本文件或影片所载之部分或全部内容均不得复制或进一步分发予任何人士或实体。如于某司法管辖区内分发本文件属违法，则不得于该司法管辖区内分发本文件或影片。所有未经授权之复制或使用本文件或影片，均属使用者的责任，并有机会引致法律诉讼。本文件或影片只提供一般性资料，文件内所载的观点，并不构成投资研究或出售或购入投资产品的意见或建议。本文件或影片内所载的部分陈述可能会被视为前瞻性陈述，提供当前预测或未来事件预估。相关的前瞻性陈述不保证未来表现或事件，并涉及风险及不确定性。基于多项因素，实际结果可能和相关前瞻性陈述大不相同。HBAP 及分发方对更新其中的前瞻性陈述，或对提供实际结果和前瞻性陈述的预测不同的原因，概不承担任何责任。本文件或影片并无契约效力，在任何情况下，于任何司法管辖范围内均不应被视为促销或建议购入或出售任何金融工具，而此等建议并不合法。当中所载内容反映汇丰环球投资委员会于编制时的观点及意见，可能随时变更。这些观点未必代表汇丰投资管理当前的投资组合构成。汇丰投资管理所管理的个别投资组合主要反映个别客户的目标、风险取向、投资期限及市场流动性。

投资价值及所得收益可升亦可跌，投资者有机会未能取回投资本金。本文件或影片所载之过去业绩并不代表将来的表现，所载之任何预测、估计及模拟均不应被视为将来表现的指标。任何涉及海外市场的投资，均有机会受到汇率兑换影响而令投资价值上升或下跌。和成熟市场相比，新兴市场投资本质上涉及较高风险，而且较为波动。新兴市场的经济一般倚赖国际贸易，因此一直以来并可能继续会受贸易壁垒、外汇管制、相对币值控制调整及其他和其进行贸易的国家/地区实施或协商的保护主义措施的不利影响。而此等经济体系亦会继续受到其他和其进行贸易的国家/地区的经济状况的负面影响。投资涉及市场风险，请细阅所有和投资相关的文件。

本文件或影片就近期经济环境提供基本概要，仅供参考。文章或影片代表 HBAP 的观点，并以 HBAP 的环球观点为依据，未必和分发方的当地观点一致。其内容并非按照旨在促进投资研究独立性的法律规定编制，并且分发前不受任何禁止交易规定的约束。其内容不拟提供且投资者不应加以依赖以作会计、法律或税务意见。作出任何投资决策之前，应咨询独立的财务顾问。如选择不咨询财务顾问，则须审慎考虑投资产品是否适合。建议您在必要时寻求适当的专业意见。

有关第三方资料乃取自我们相信可靠的资料来源，我们对于有关资料的准确性及/或完整性并无作出独立查证。因此您必须在作出投资决策前从多个资料来源求证。

此条款仅适用于汇丰（台湾）商业银行有限公司向其客户分发时的情况：汇丰（台湾）办理信托业务，应尽善良管理人之注意义务及忠实义务。汇丰（台湾）不担保信托业务之管理或运用绩效，委托人或受益人应自负盈亏。

关于 ESG 和可持续投资的重要信息

我们现在为许多严重排放温室气体的产业提供资金。我们制定了一项策略来帮助客户和我们一同减排。欲了解更多详情，请浏览www.hsbc.com/sustainability。

从广义上，「ESG 和可持续投资」产品包括在不同程度上考虑环境、社会、管治和/或其他可持续发展因素的投资策略或工具。我们归入此类别的个别投资可能正在改变，以实现可持续发展成果。并不保证 ESG 和可持续投资所产生的回报和不考虑这些因素的投资回报相近。ESG 和可持续投资产品或会偏离传统市场基准。此外，ESG 和可持续投资或可持续投资带来的影响并没有标准定义或量度准则。ESG 和可持续投资及可持续发展影响的量度准则是（a）高度主观的，而且（b）在不同板块之间和同一板块之内可能存在重大差异。

汇丰可能依赖由第三方供应商或发行机构设计或报告的量度准则。汇丰不会经常就量度准则自行作出具体的尽职审查。并不保证：（a）ESG / 可持续发展影响或量度准则的性质和任何个别投资者的可持续发展目标保持一致；（b）ESG / 可持续发展影响将达到指定水平或目标水平。「ESG 和可持续投资」是一个不断演变的领域，新的监管规例可能生效，这或会影响投资的分类或标签方式。今天被视为符合可持续发展准则的投资未必符合未来的准则。

*本文件或影片为 HBAP 根据英文报告翻译的译文。HBAP、汇丰银行（中国）有限公司、汇丰（台湾）商业银行有限公司、汇丰银行（新加坡）有限公司及汇丰金融技术服务（上海）有限责任公司已采取合理措施以确保译文的准确性。如中英文版本的内容有差异，须以英文版本内容为准。

本文件或影片的内容未经任何香港或任何其他司法管辖区的监管机构审阅。建议您就相关投资及本文件或影片内容审慎行事。如您对本文件或影片的内容有任何疑问，应向独立人士寻求专业意见。

©版权所有 2024。香港上海汇丰银行有限公司。保留一切权利。

未经香港上海汇丰银行有限公司事先书面许可，不得以任何形式或任何方式（无论是电子、机械、影印、摄录或其他方式）复制或传送本文件或影片的任何部分或将其任何部分储存于检索系统内。