

滙豐 Trade25 一般細則

信守承諾 你我同行

(於2023年7月9日生效)

目錄

歡迎來到滙豐 Trade25

圖解說明 03

一般細則

滙豐Trade25細則 04

經紀佣金

Trade25經紀費用表 05

港股、美股、中國A股的經紀佣金 05

月費 06

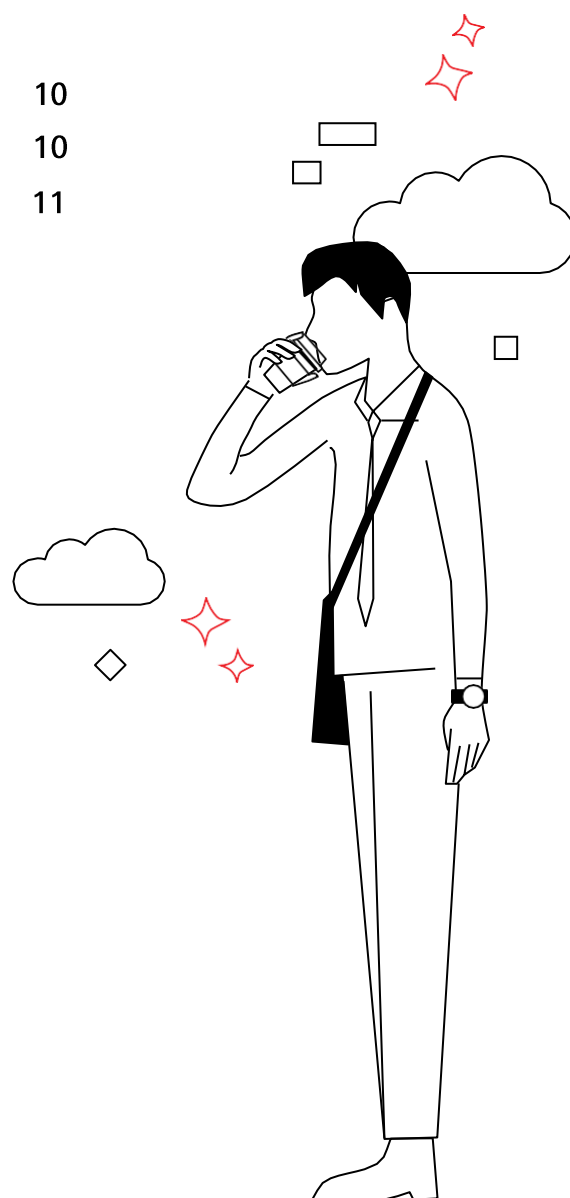
每月累計交易量 08

其他重要資訊

我們的協議文件 10

一般細則的變更 10

風險披露 11



歡迎來到滙豐 Trade25

以下列出的一般細則（細則）是我們與您簽訂的合同之一部分，並具有法律約束力，展現了我們對彼此的承諾。

這些一般細則應與綜合理財戶口條款及細則一起閱讀，後者列出了您的投資戶口條款。如果有任何不一致之處，則以本細則為準。

本細則提及“我們”時，指的是香港上海滙豐銀行有限公司（滙豐）。

本細則提及“合資格投資戶口”時，即代表：

- 滙豐環球私人銀行、滙豐卓越理財尊尚、滙豐卓越理財、滙豐One、個人綜合理財戶口；及
- 戶口號碼結尾為380、381的滙豐投資服務戶口。

閱讀時間

大約 5 分鐘。

圖解說明

本細則中，這些圖標的含義是：

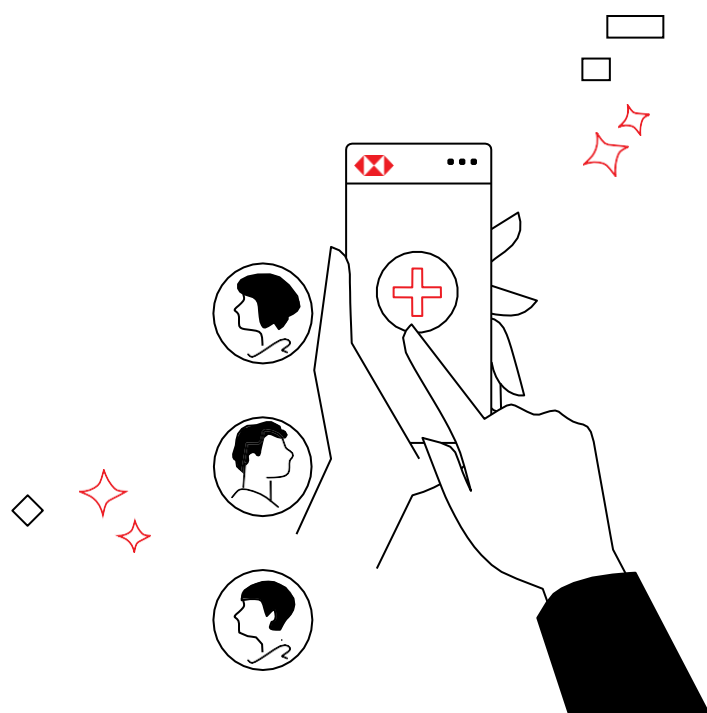
☑ 要做的事

⊗ 勿做的事

ℹ 其他資料

⚠ 注意

🗨 了解更多



一般細則

滙豐Trade25細則

要加入滙豐 Trade25 (Trade25)，您必須：

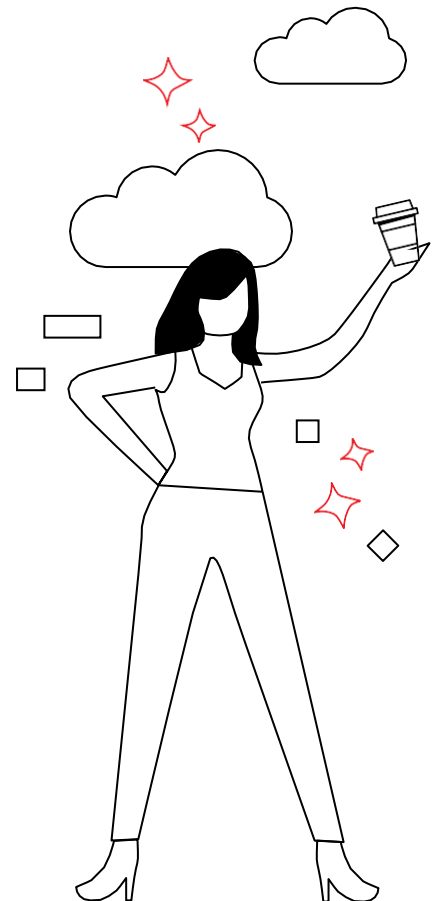
- ✔ 是滙豐香港現有客戶；
- ✔ 年齡在 18 至 25 歲之間（包括18 和 25 歲）；
- ✔ 是合資格投資戶口的個人或第一戶口持有人；及
- ✔ 同意 Trade25 細則。

📍 由2024年1月1日開始，當您在加入 Trade25 後年滿26歲，只要您在合資格投資戶口內每年完成至少 25 筆交易*便可以繼續享受 Trade25 優惠。我們會通過 Trade25 定期通訊通知您下一年是否可以繼續享受 Trade25 優惠。

加入 Trade25，即表示您同意：

- ✔ 您已閱讀、理解並將遵守這些細則；
- ✔ 您將支付 Trade25 經紀費用表中所列出之費用，而此經紀費用表將取代現有其他經紀費用。
- 🗨️ 如果您擁有多個合資格投資戶口，系統將整合所有合資格投資戶口中的合資格交易來計算客戶每月的交易量。
- ⚠️ 如果您選擇加入Trade25，其戶口之副持有人在該合資格投資戶口上執行的任何合資格交易亦將累計入第一戶口持有人的每月交易量。一旦賬戶的合資格交易超過Trade25每月可享優惠的交易金額（即港幣250,000元），標準經紀佣金將適用於聯名戶口內的所有持有人。
- 📍 您可能收到我們的獨家 Trade25 定期通訊，內容包括您的股票交易概要活動、我們證券服務的更新及您下一年是否可以繼續享受 Trade25 優惠。

*交易包括所有通過滙豐個人網上理財、香港滙豐投資全速易應用程式或香港滙豐流動理財應用程式執行的香港股票（包括交易所買賣基金、認股證及牛熊證）、中國A股和美股買賣交易。



經紀佣金

Trade25的經紀費用表適用於所有香港股票（包括交易所買賣基金、認股證及牛熊證）、中國A股和美股的買賣交易。

該經紀費用表不適用於首次公開發售（IPO）、股票月供投資計劃（SMIP）及透過證券孖展買賣服務所進行的交易。

交易必須通過以下交易渠道執行才符合資格：

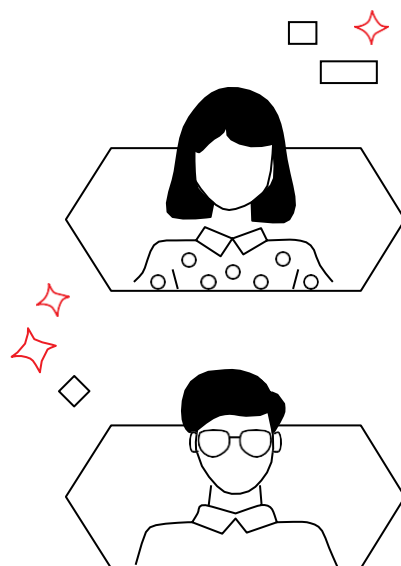
- ◆ 滙豐個人網上理財；
- ◆ 香港滙豐投資全速易應用程式；
- ◆ 香港滙豐流動理財應用程式。

Trade25經紀費用表

每月累計交易量	月費	港股、美股、中國A股的經紀佣金
首港幣250,000元	港幣25元	\$0
後續交易量		按標準經紀佣金收費

港股、美股、中國A股的經紀佣金

我們將免除所有交易的經紀佣金，直至每月累計交易量超過港幣250,000元（這指所有港股（包括交易所買賣基金、認股證和牛熊證）、中國A股和美股交易的總和），這亦適用於每月首筆超過港幣250,000元的交易。

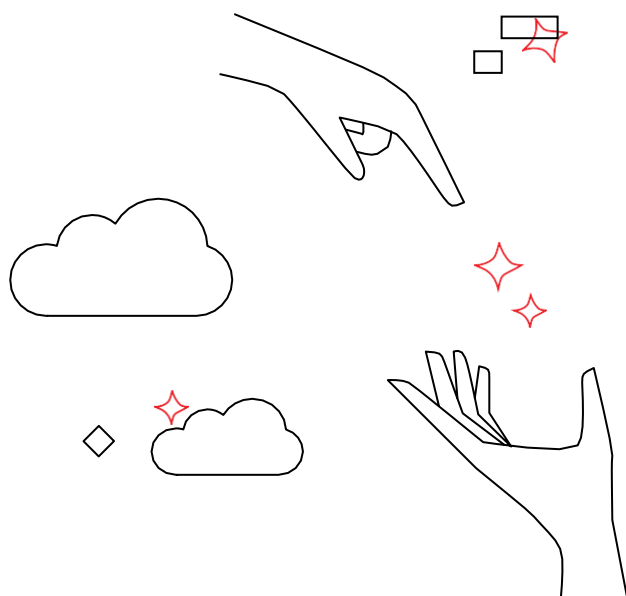


月費

適用於	月費
滙豐環球私人銀行、滙豐卓越理財尊尚、滙豐卓越理財、滙豐 One、個人綜合理財戶口	港幣25元
一般證券戶口	港幣30元

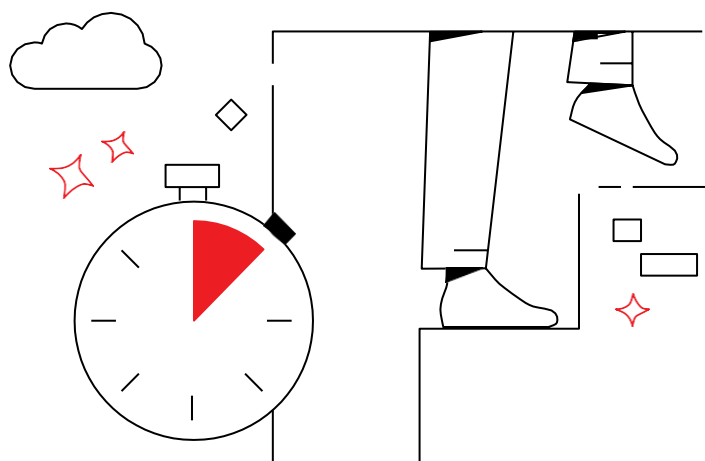
如果您在下一個曆月第一日之前的一個曆月內曾經買賣證券或持有證券存貨，便須繳付月費（即託管服務費）。

我們通常會在每個曆月的第一日收取此費用。如果那天不是營業日，我們通常會在上個曆月的最後一個營業日向您收費。如果您在上述付款日期之前關閉賬戶，您仍須繳付月費。請注意收費日期可能會有所更改（由銀行決定）。



示例 - Trade25 合資格客戶進行以下交易：

交易日期	股票市場	交易金額 (港元等值)	當月累計交易量 (港幣)	此筆交易的經紀佣金	下一筆交易的經紀佣金
9月4日	港股	港幣40,000元	港幣40,000元	0	0
9月10日	港股	港幣60,000元	港幣100,000元	0	0
9月12日	美股	港幣30,000元	港幣130,000元	0	0
9月16日	中國A股	港幣50,000元	港幣180,000元	0	0
9月20日	美股	港幣80,000元	港幣260,000元	0	按標準經紀佣金收費
9月26日	港股	港幣30,000元	港幣290,000元	0.25%, 最低收費港幣100元	按標準經紀佣金收費
9月28日	美股	港幣20,000元	港幣310,000元	首1,000股: 18美元 超過1,000股: 18美元 + 額外的數量每股 0.015美元	按標準經紀佣金收費



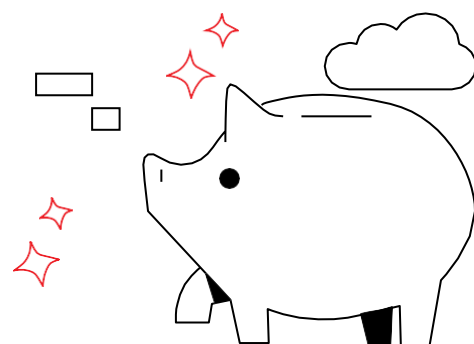
每月累計交易量

當我們計算交易金額時，以人民幣及美元所作的投資會轉換成港元。

我們會在交易成交時使用滙豐原有的匯率計算交易金額來確定您是否已達到每月港幣250,000 元的累計交易量。

轉換的匯率或會出現波動，並會定期更新。累計交易量超過港幣250,000元後的交易將根據標準經紀佣金收費。更多詳情，請瀏覽並參閱Trade25滙豐網頁。

如果您符合資格並選擇加入 Trade25，您可以在香港滙豐投資全速易應用程式的 Trade25 頁面上查看您的每月累計交易量。您的每月累計交易量至少每15分鐘更新一次，並將在每個曆月的第一日重設為零。

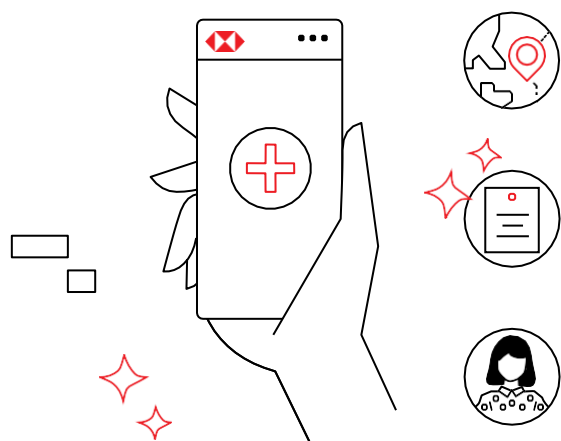


其他費用，如處理股票及交收相關服務費、代理人服務及公司行動費、網上即時報價及資訊服務費和政府或交易所之代收費用仍然適用。有關費用詳情，請瀏覽並參閱Trade25滙豐網頁。

⊗ 如果您已經加入了滙豐交易蓄，則必須先退出，否則您將無法加入 Trade25。

○ 您可以隨時選擇退出 Trade25 並按照我們的標準經紀佣金交易。如果您在退出後在同月重新加入 Trade25，您的每月累計交易量將保持不變。換句話說，如果您在同一個月內選擇退出並重新加入，您的每月交易量將不會從零開始。

⚠ 如果您於年滿 26 歲後 (a) 選擇退出Trade25 或 (b) 未符合資格繼續成為Trade25會員，您將無法重新加入。



其他重要資訊

我們的協議文件

- ☑ 本協議是您和我們之間的協議。
- ⊗ 您無法將本協議轉讓給其他任何人。

它由以下組成：

- ◆ Trade25一般細則；
- ◆ Trade25經紀費用表；及
- ◆ 風險披露。

如有任何爭議，我們將保留最終決定權。本細則的中英文本如有歧義，概以英文本為準。

一般細則的變更

我們生活在一個瞬息萬變的世界，因此我們未來可能需要更新細則或者費用。我們保留自行決定更改這些細則的權利。

若細則的內容需要更改，我們會盡量在至少 30 天前通知您。



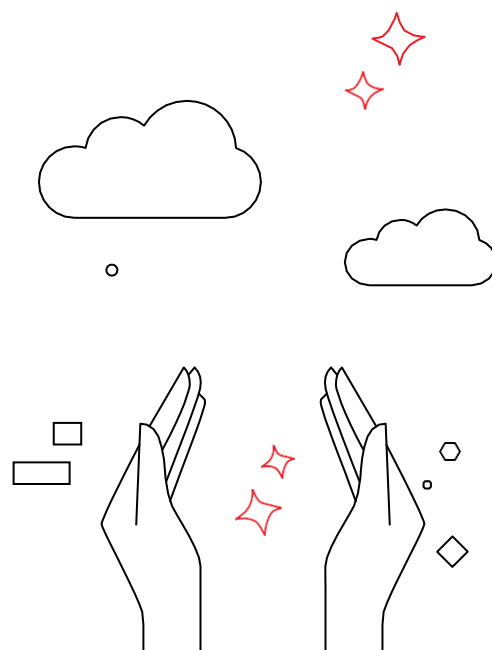
風險披露

證券可被視為健康、多元化投資組合的一部分。

我們的推廣是本行證券交易日常業務的一部分，並不構成任何投資產品的招攬或建議。

投資涉及風險。儘管Trade25 提供優惠，您應仔細考慮在此提及的任何投資產品或服務的風險及特性(尤其是結構性產品)，以便評估該產品及服務是否適合您本身的投資目標。投資產品價格可升可跌，買賣投資產品均可能帶來虧損。

儘管提供了優惠經紀佣金收費，客戶應注意頻繁證券交易所產生之高昂交易費用，這亦可能會影響您的交易投資回報。



關於人民幣產品

倘若你選擇將證券所支付的人民幣付款兌換為本地貨幣，可能須承受滙率波動的風險。

人民幣產品可能因所涉及的投資並無活躍的二手市場，而導致較大的買賣差價，投資者需承受較大的流動性風險及可能因此而招致虧損。

一般而言，人民幣股票產品同樣面臨可能與以其他貨幣計價股票產品相關的常見違約風險。

有關中國A股買賣

有關中國A股買賣的風險披露，請查閱中華通 - 滬港通及深港通服務細則。這細則記載於滙豐銀行網站。

匯率風險

如果您持有的股票以外幣結算，您可能要承受匯率風險。相關外幣的匯率下跌將降低您持有的股票以本地貨幣計算時的價值。

本文所載資料並不構成招攬或建議任何人作存款，或購買或出售或投資任何產品的要約。

此文件所載內容未經證券及期貨事務監察委員會審查。

由香港上海滙豐銀行有限公司刊發。

Issued by The Hongkong and Shanghai Banking Corporation Limited.